

リピーター・お久しぶりね・ 初めましてキャンペーン

※料金はすべて税込表記です



昨年度(2023年4月～2024年3月の間)、
当センターで健診を受診されたご家族の方が対象です

リピーター キャンペーン

30歳以上限定

スマートドック

通常 5,500 円が

4,500 円

生活習慣病健診

通常 3,360 円が

2,360 円

定期健康診断

通常 7,030 円が

6,030 円

また今年も！



お申込みいただいた健診コースから**1,000 円割引**いたします

お久しぶりね キャンペーン

昨年度(2023年4月～2024年3月の間)は当センターを
利用しなかったけど、**それ以前(2019年4月～2023年3月
の間)当センターで健診を受診されたご家族の方が対象**です

久しぶりに受けようかしら♪



30歳以上限定

スマートドック

通常 5,500 円が

5,000 円

生活習慣病健診

通常 3,360 円が

3,000 円

お申込みいただいた健診コースから**500 円または 360 円割引**いたします

当センターでの健診利用が
1度もなかったご家族の方が対象です

初めまして キャンペーン

30歳以上限定

スマートドック

通常 5,500 円が

5,000 円

生活習慣病健診

通常 3,360 円が

3,000 円

健保の補助手続きも
不要なので
初めてでも安心♪



お申込みいただいた健診コースから**500 円または 360 円割引**いたします

健康診断の
コース内容

30歳以上限定

スマートドック：生活習慣病健診＋BNP、眼圧検査など

生活習慣病健診：定期健康診断＋胃X線、腹部エコー、眼底検査など

定期健康診断：労働安全衛生法に定める項目(身体測定、胸部X線、血圧、血糖、肝機能など)

※詳細は項目表に記載しています。(上記健診項目には「特定健康診査」の内容がすべて含まれています。)

大切なご両親、祖父母、お世話になった方へ
あなたの想う「大切な方」に健診をお勧めしてみませんか？

プレシャスコース

当コースは、しっかりした健康診断や人間ドックを受けたことがない方にもお勧めです。

被保険者以外の方もご利用いただけます。(被保険者の紹介が必要です)

「健康診断申込書」に被保険者のお名前をご記入ください。

コース内容	金額(税込)
プレシャスコース <small>※生活習慣病健診と同等の検査内容がリーズナブルに受診いただけます。 (腹部エコー・胸部X線・胃透視も含まれています。)</small>	18,860円

健診項目につきましては、裏面をご覧ください。



申し込み方法 別紙「健康診断申込書」に必要事項をご記入のうえ、「FAX」又は「郵送」にてお申し込みください。

全国土木建築国民健康保険組合
関西健康管理センター

〒540-0008 大阪市中央区大手前2-1-2国民会館大阪城ビル3F

お気軽にお問い合わせください。

Tel. 06-6942-6411

<http://www.kankencenter.or.jp/>



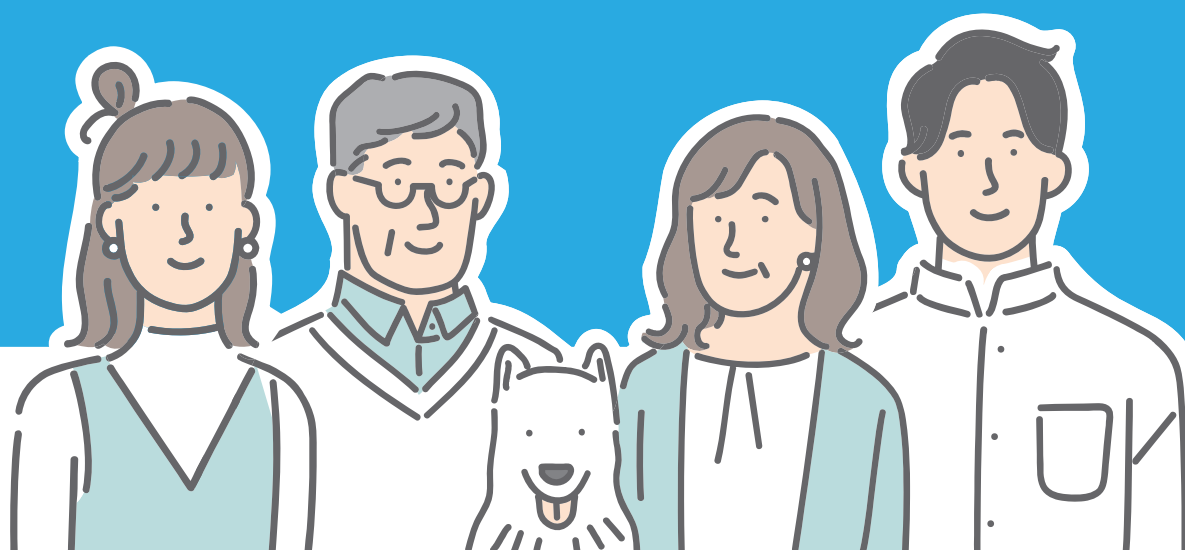
プレシャスコース検査項目

検査項目		対象疾患
診察	聴打診	
問診	既往歴・自覚・他覚症状	
身体計測	身長・体重・BMI・腹囲	肥満度
生理学	視 力	視力
	聴 力(1000・4000Hz)	聴力障害
	血 圧	高血圧症等
	心電図	不整脈・狭心症等
	眼 底(両目)	動脈硬化症等
X線	胸部直接(大角)	肺がん・肺結核等
	食道・胃・十二指腸(直接)	胃潰瘍・胃がん等
超音波	肝・胆・膵・腎・脾	脂肪肝・胆石症等
生化学	総蛋白	肝臓・胆管・胆嚢疾患等
	AST(GOT)	
	ALT(GPT)	
	γ-GTP	
	血 糖(空腹時)	糖尿病等
	HDL・LDLコレステロール	脂質異常症、動脈硬化症等
	中性脂肪	
	尿酸	高尿酸血症等
	クレアチニン、尿素窒素	腎臓疾患等
	eGFR	
血液学	HbA1c	糖尿病等
	赤血球数	貧血、感染症等
	白血球数	
	血色素量	
	ヘマトクリット	
	MCV・MCHC	
	血小板数	
	MCH	
尿・糞便	糖・蛋白	腎臓、泌尿器疾患等
	pH・潜血	
	便潜血2日法(大腸癌)	大腸がん等

節目年齢に該当するご家族の方の健診コース

スマート+_{プラス}

「スマートドック」にオプション検査を追加した「スマート+（プラス）」を
節目年齢（年度末年齢が30・40・50・60歳）に該当する家族の方は、
無料（自己負担なし）でご利用いただけます。



スマート+コース内容

検査内容

スマートドック

人間ドック並みの総合的な健康診断です。

腫瘍マーカー検査 (5項目セット)

5種類の腫瘍マーカーをセットにした検査です。
CEA、CA19-9、AFP、CYFRA、PSA（男性）、CA125（女性）

乳房超音波検査

乳房の腫瘍等の病変・状態をお調べします。
(女性の方のみです)

甲状腺機能検査

甲状腺機能に異常がないかをお調べします。

無料（自己負担なし）で受診いただけます。

※節目年齢（年度末年齢が30・40・50・60歳）に該当する家族の方が対象です。

申し込み方法

別紙「健康診断申込書（FAX・郵送）」、またはWebフォームにてお申し込みください。

全国土木建築国民健康保険組合
関西健康管理センター

〒540-0008 大阪市中央区大手前2-1-2国民会館大阪城ビル3F

お気軽にお問い合わせください。

Tel. 06-6942-6411

<http://www.kankencenter.or.jp/>



(Webフォーム)

お得!

\ スマートドックにオプション検査をつけると /

スマートオプション割引

スマートドック基本料金

5,500円

+

オプション検査

下記オプション検査から、項目を選択できます。

1項目につき1,000円割引(最大3,000円割引)

※スマートドックの検査項目については、
裏面をご覧ください。

スマートドック限定のお得な割引プランです。

10年後、20年後も健康でいるために厳選したオプションです。

オプション検査

血液検査

●ロックス・インデックス検査	12,100円	●腫瘍マーカー検査	4,400円
●アレルギー検査	15,400円	●ABC健診	3,850円
●大腸がんリスク検査	17,600円	●甲状腺検査	3,300円
●すい臓がんリスク検査	17,600円	●ピロリ抗体検査	2,200円

その他

●腸内フローラ検査	16,800円	●胃内視鏡検査	6,600円
●乳房超音波検査	4,400円	●血圧脈波検査	2,750円

引続き感染対策はしっかり行っていますので安心してお越しください。

スマートドックは、従来のスタンダードコース「生活習慣病健診」に
「肺機能検査」、「眼圧検査」等を加えた充実の人間ドックです。

※組合直営施設の「厚生中央病院」で実施している1日人間ドックと同等の検査内容です。



全国土木建築国民健康保険組合
関西健康管理センター

〒540-0008 大阪府大阪市中央区大手前2-1-2国民会館大阪城ビル3F

お気軽にお問い合わせください。

Tel. 06-6942-6411

<http://www.kankencenter.or.jp/>



● **スマートドック検査項目** ※ 呼吸器系検査(肺機能検査)はコロナウイルス感染症対策のため、当面の間休止となります。

検査項目	スタンダードコース(生活習慣病健診)	+ スマートドック(追加検査)
診察	内科(聴打診、触診、視診、問診)	
身体計測	身長、体重、BMI、腹囲	① 体脂肪率
眼科検査	視力、眼底(両眼)	② 眼圧検査
耳鼻科検査	聴力検査(1,000Hz、4,000Hz)	
尿検査	蛋白、糖、潜血、PH	
便検査	潜血(2日法)	
血液一般・貧血	白血球、赤血球、血色素量、ヘマトクリット、血小板数、MCV、MCH、MCHC	
免疫検査	CRP	
感染症	HBs抗原(30歳以上、5歳刻みで実施) HCV抗体(30歳以上、5歳刻みで実施)	
血漿蛋白	総蛋白、A/G比	③ アルブミン検査
肝・胆・膵・心筋検査	総ビリルビン、AST(GOT)、ALT(GPT)、γ-GTP ALP、LDH、CHE、アミラーゼ	
腎・電解質	尿素窒素、クレアチニン、eGFR	④ カルシウム検査
脂質代謝	総コレステロール、HDLコレステロール non-HDLコレステロール、LDLコレステロール、中性脂肪	
糖代謝	空腹時血糖、HbA1c	
尿酸代謝	尿酸	
呼吸器系検査	胸部エックス線撮影(正面)	⑤ 肺機能検査(休止中)
胃検査	胃部エックス線撮影(直接)	
超音波検査	胆のう・肝臓・脾臓・膵臓・腎臓	
循環器系検査	心電図、心拍数、血圧	⑥ NT-proBNP検査 (心不全マーカー)

● **スマートドック検査項目のご説明**

- ① 体脂肪率 体に占める脂肪の比率をパーセントで表したものです。家庭で測定する市販の体脂肪計よりも精度の高い測定器を使用します。
- ② 眼圧検査 眼球形態を維持するための眼球内圧を測定する検査です。緑内障をはじめとする疾患のスクリーニング検査として有用です。
- ③ アルブミン検査 アルブミンのほとんどが肝臓で産生されるため、肝臓の働きや栄養状態を調べます。
- ④ カルシウム検査 カルシウムの99%は骨や歯にあり、血液中のわずかなカルシウムを調べることで、副甲状腺や骨の病気がわかります。
- ⑤ 肺機能検査 呼吸により肺から出入りする空気の量を測って、肺の容積や気道が狭くなっていないかなど呼吸の能力を調べる検査です。喘息、閉塞性肺機能障害(COPD)などをはじめとする疾患のスクリーニング検査として有用です。
- ⑥ NT-proBNP検査(心不全マーカー) 心不全や狭心症のリスクを調べます。